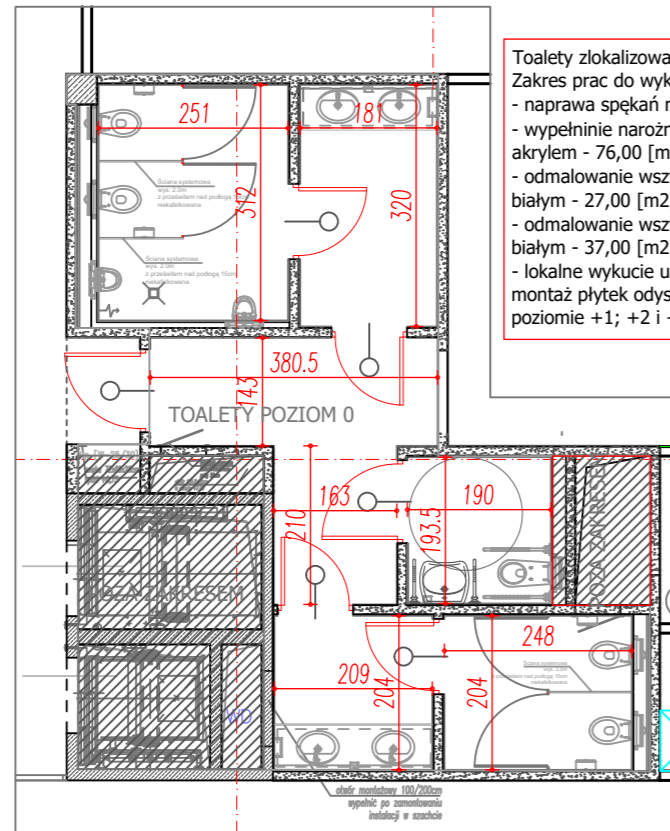
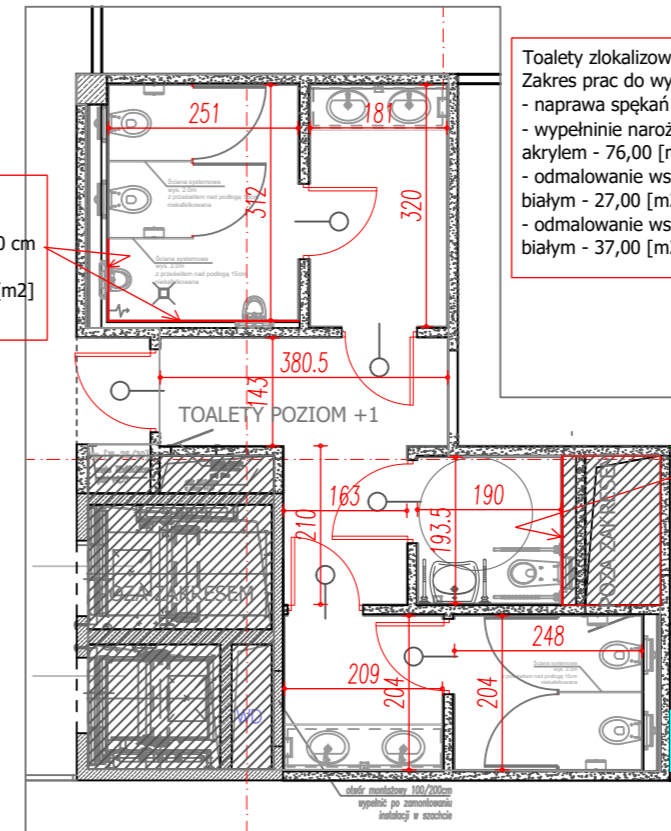


TOALETY 0



Toalety zlokalizowane poziomie 0
Zakres prac do wykonania:
- naprawa spękań na ścianach i sufitach
- wypełnienie narożników ścian i ściana-sufit akrylem - 76,00 [mb]
- odmalowanie wszystkich ścian w kolorze białym - 27,00 [m2]
- odmalowanie wszystkich sufitów w kolorze białym - 37,00 [m2]
- lokalne wykucie uszkodzonych płytek i montaż płytek odyskanych z toalet na poziomie +1; +2 i +4 - 3,00 [m2]

TOALETY +1

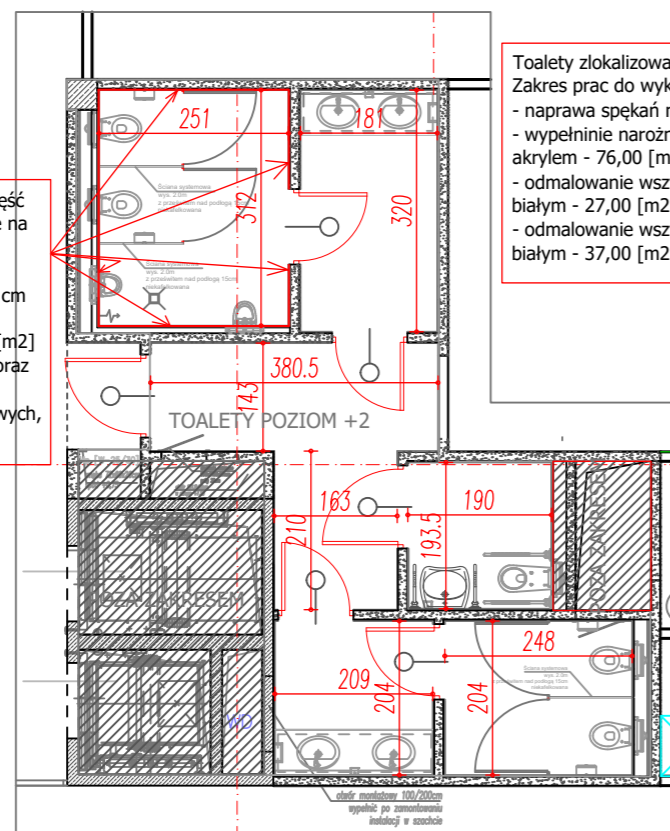


Toalety zlokalizowane na poziomie +1
Zakres prac do wykonania:
- naprawa spękań na ścianach i sufitach
- wypełnienie narożników ścian i ściana-sufit akrylem - 76,00 [mb]
- odmalowanie wszystkich ścian w kolorze białym - 27,00 [m2]
- odmalowanie wszystkich sufitów w kolorze białym - 37,00 [m2]

Demontaż istniejących płytek ściennych
Wzmocnienie i naprawa spękań ściany,
Dostawa i ułożenie płytek ściennych 30x60 cm RAKO seria System typ WAKV 4000 (rektyfikowane), fuga kolor - biały - 8,50 [m2]
Uzupełnienie silikonów w narożnikach ścian

Demontaż istniejących płytek ściennych, część płytek do odzysku - uzupełnienia w toalecie na poziomie 0
Wzmocnienie i naprawa spękań ściany,
Dostawa i ułożenie płytek ściennych 30x60 cm RAKO seria System typ WAKV 4000 (rektyfikowane), fuga kolor - biały - 4,50 [m2]
uzupełnienie silikonu w narożnikach ścian

TOALETY +2

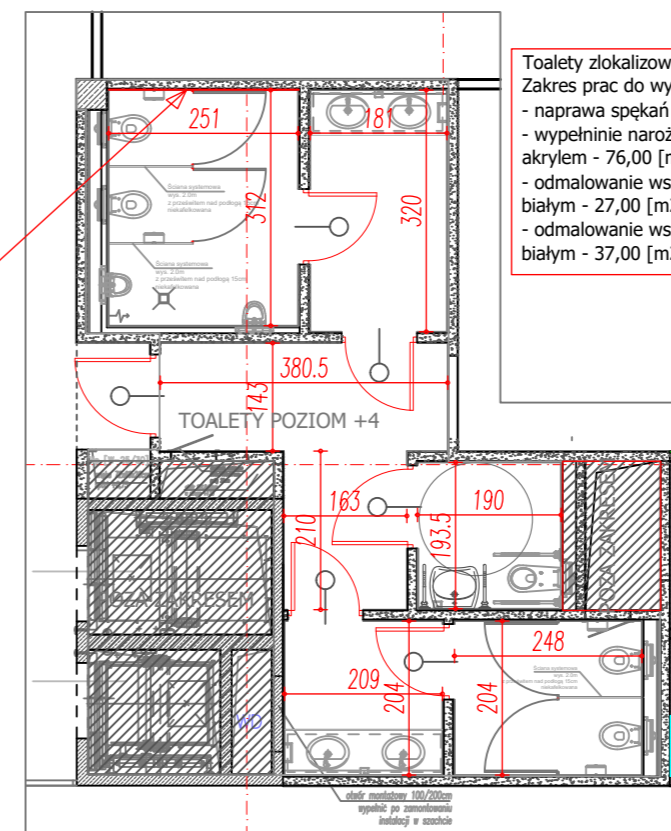


Toalety zlokalizowane poziomie +2
Zakres prac do wykonania:
- naprawa spękań na ścianach i sufitach
- wypełnienie narożników ścian i ściana-sufit akrylem - 76,00 [mb]
- odmalowanie wszystkich ścian w kolorze białym - 27,00 [m2]
- odmalowanie wszystkich sufitów w kolorze białym - 37,00 [m2]

Demontaż istniejących płytek ściennych, część płytek do odzysku - uzupełnienia w toalecie na poziomie 0
Wzmocnienie i naprawa spękań ściany,
Dostawa i ułożenie płytek ściennych 30x60 cm RAKO seria System typ WAKV 4000 (rektyfikowane), fuga kolor - biały - 27,00 [m2]
wykonanie silikonów w narożnikach ścian oraz na połączeniu ściana posadzka - 21,00 [mb]
Demontaż i ponowny montaż kabiny ustępowych, misek ustępowych i pisuarów

Demontaż istniejących płytek ściennych, część płytek do odzysku - uzupełnienia w toalecie na poziomie 0
Wzmocnienie i naprawa spękań ściany,
Dostawa i ułożenie płytek ściennych 30x60 cm RAKO seria System typ WAKV 4000 (rektyfikowane), fuga kolor - biały - 6,20 [m2]
Demontaż i ponowny montaż kabiny ustępowej

TOALETY +4



Toalety zlokalizowane poziomie +4
Zakres prac do wykonania:
- naprawa spękań na ścianach i sufitach
- wypełnienie narożników ścian i ściana-sufit akrylem - 76,00 [mb]
- odmalowanie wszystkich ścian w kolorze białym - 27,00 [m2]
- odmalowanie wszystkich sufitów w kolorze białym - 37,00 [m2]

Toalety zlokalizowane na poziomach: 0; +1; +2 i +4

Podstawowy zakres prac do wykonania obejmuje:

- naprawa spękań na ścianach i sufitach
 - odmalowanie wszystkich ścian w kolorze białym
 - odmalowanie wszystkich sufitów w kolorze białym
 - uzupełnienie akrylem narożników ścian i w miejscach ściana - sufit
 - wzmocnienie ścian w miejscach spękań
 - demontaż i utylizacja spękanych płytek ściennych tam gdzie zostało to wskazane
 - dostawa i montaż płytek ściennych tam gdzie zostało to wskazane
 - uzupełnienie silikonów w narożnikach ścian oraz krawędziach ściana-posadzka
 - demontaż o ponowny montaż misek ustępowych, pisuarów, umywalk czy uchwytów tam gdzie jest to konieczne
- UWAGA**

Ze względu na to, że budynek jest w pełni użytkowany prace należy prowadzić etapami, tak aby zapewnić możliwość korzystania z węzłów sanitarnych w godzinach od 7:00 do 17:00 w dniach od poniedziałku do piątku

OBIEKT: Budynek biurowy - Segment A, Poznański Park Technologiczno-Przemysłowy Adres: ul. 28 Czerwca 1956r. nr 406	
BRANŻA:	ARCHITEKTURA
FAZA:	PROJEKT WYKONAWCZY
TREŚĆ RYS.	
PRACE REMONTOWE W TOALETACH POZIOMY 0; +1; +2 i +4	
SEGMENT A POZIOM +1	DATA: 07.2019 SKALA: 1:100 NR RYS.: W_A 10