

ELEWACJA POŁUDNIOWA

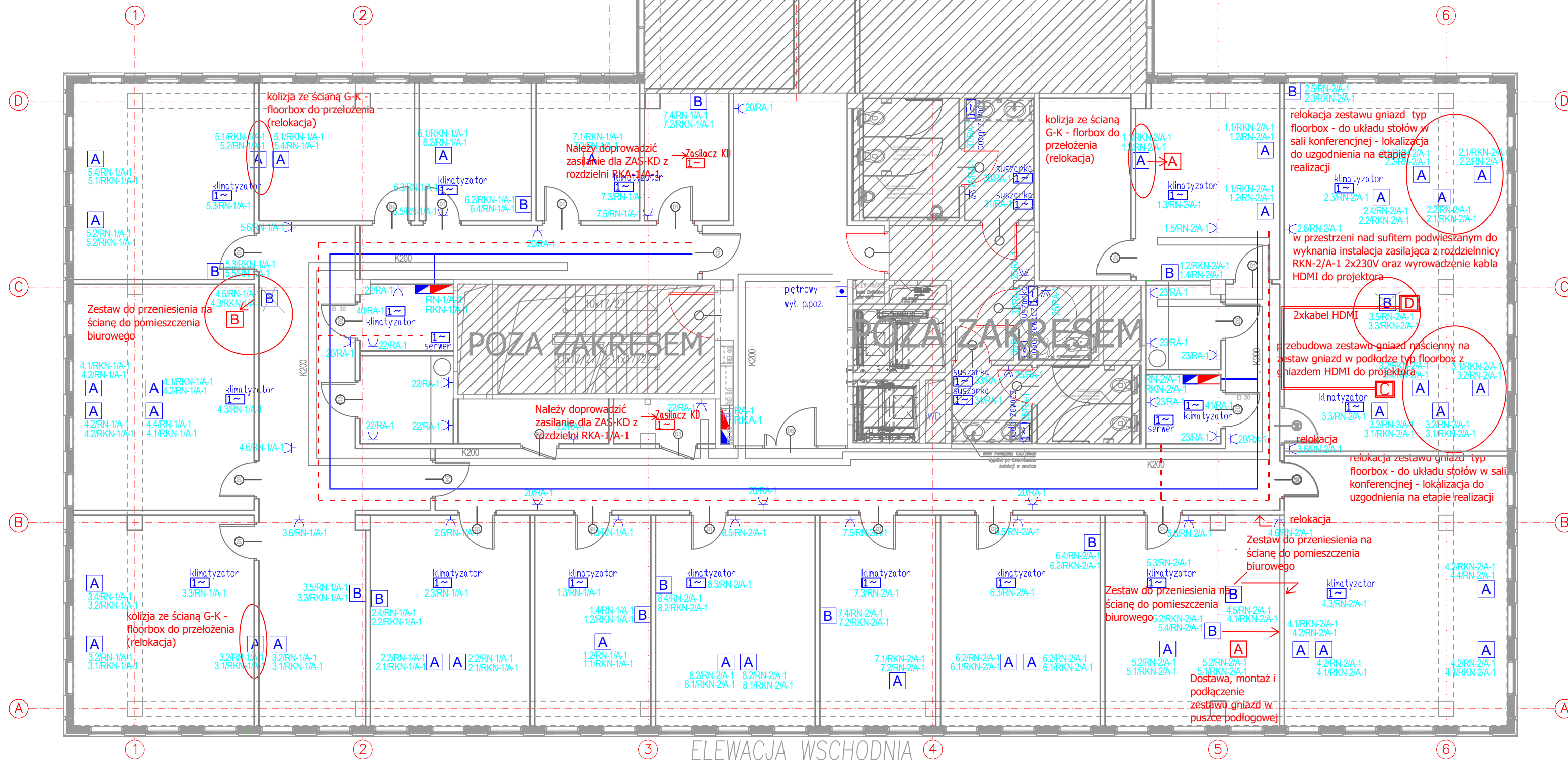
ELEWACJA PÓŁNOCNA

POZA ZAKRESEM

POZA ZAKRESEM

POZA ZAKRESEM

ELEWACJA WSCHODNIA



LEGENDA:

- rozdzielnica zasilania podstawowego
- rozdzielnica zasilania gwarantowanego
- korytka kablowe K200
- korytka kablowe elektryczne pod podłogą techniczną
- korytka kablowe teletechniczne pod podłogą techniczną
- gniazdo wtykowe p/t 230V
- gniazdo wtykowe p/t 230V szczelne
- wypust kablowy ~1f, 230V - puszka instalacyjna

Symbol uproszczony	Symbol	Opis
A		Zestaw gniazd w puszcze podłogowej - 3xRJ45 + 2x gniazdo komputerowe z blokadą + 2x gniazdo ogólne
B		Zestaw gniazd w ścianie - 2xRJ45 + 2x gniazdo komputerowe z blokadą + 2x gniazdo ogólne
C		Zestaw gniazd w przestrzeni międzysufitowej - 2xRJ45 + 2x gniazdo komputerowe z blokadą + 2x wtyczka HDMI połączone z puszką podłogową D
D		Zestaw gniazd w puszcze podłogowej - 2xRJ45 + 2x gniazdo komputerowe z blokadą + 2x gniazdo ogólne + 2x gniazdo HDMI połączone z zestawem gniazd C w przestrzeni międzysufitowej

UWAGI:

1. Instalacje wykonać przewodami YDY.../750V.
2. Instalacje prowadzić podtynkowo. Zejścia go gniazd i łączników wykonać pionowo. Instalacje układać prostopadłe i równoległe do krawędzi ścian i stropów.
3. W pomieszczeniach technicznych instalacje wykonać jako natynkowa.
4. W pomieszczeniach wilgotnych stosować osprzęt szczelny min. IP44.
5. W miejscu instalacji opraw, łączników i gniazd pozostawić zapas ok. 30cm przewodu.
6. Ochrona od porażeń - samoczynne wyłączenie zasilania.
7. Instalacja odbiorcza w układzie sieciowym TNS.
8. Wykonać główne i miejscowe połączenia wyrównawcze.
9. Wszystkie prace wykonać zgodnie z zasadami i przepisami BHP.
10. Kolizje z innymi instalacjami rozwiązać w trakcie realizacji.
11. Przed przystąpieniem do wykonania instalacji elektrycznych wykonać trasowanie, ewentualne kolizje z innymi instalacjami rozwiązać w trakcie realizacji.
12. Plan instalacji rozpatrywać łącznie ze schematami oraz dokumentacją powykonawczą.
13. Relokacja istniejących zestawów gniazd typ A według aranżacji biurek wytyczne zamawiającego na etapie realizacji prac. Relokacja polegająca będzie na przełożeniu puszek podłogowych pomiędzy modułami podłogi technicznej w odległościach takiej jak pozwalają zapasy przewodów zwiniętych pod podłogą podniesioną

OBIEKT: Budynek biurowy - Segment A, Poznański Park Technologiczno-Przemysłowy Adres: ul. 28 Czerwca 1956r. nr 406			
BRANŻA:	ARCHITEKTURA		
FAZA:	PROJEKT WYKONAWCZY		
ARANŻACJA - INSTALACJA GNIAZD WTYCZKOWYCH			
TREŚĆ RYS.	SEGMENT A POZIOM +1	DATA: 07.2019 SKALA: 1:100 NR RYS.:	W_E1